

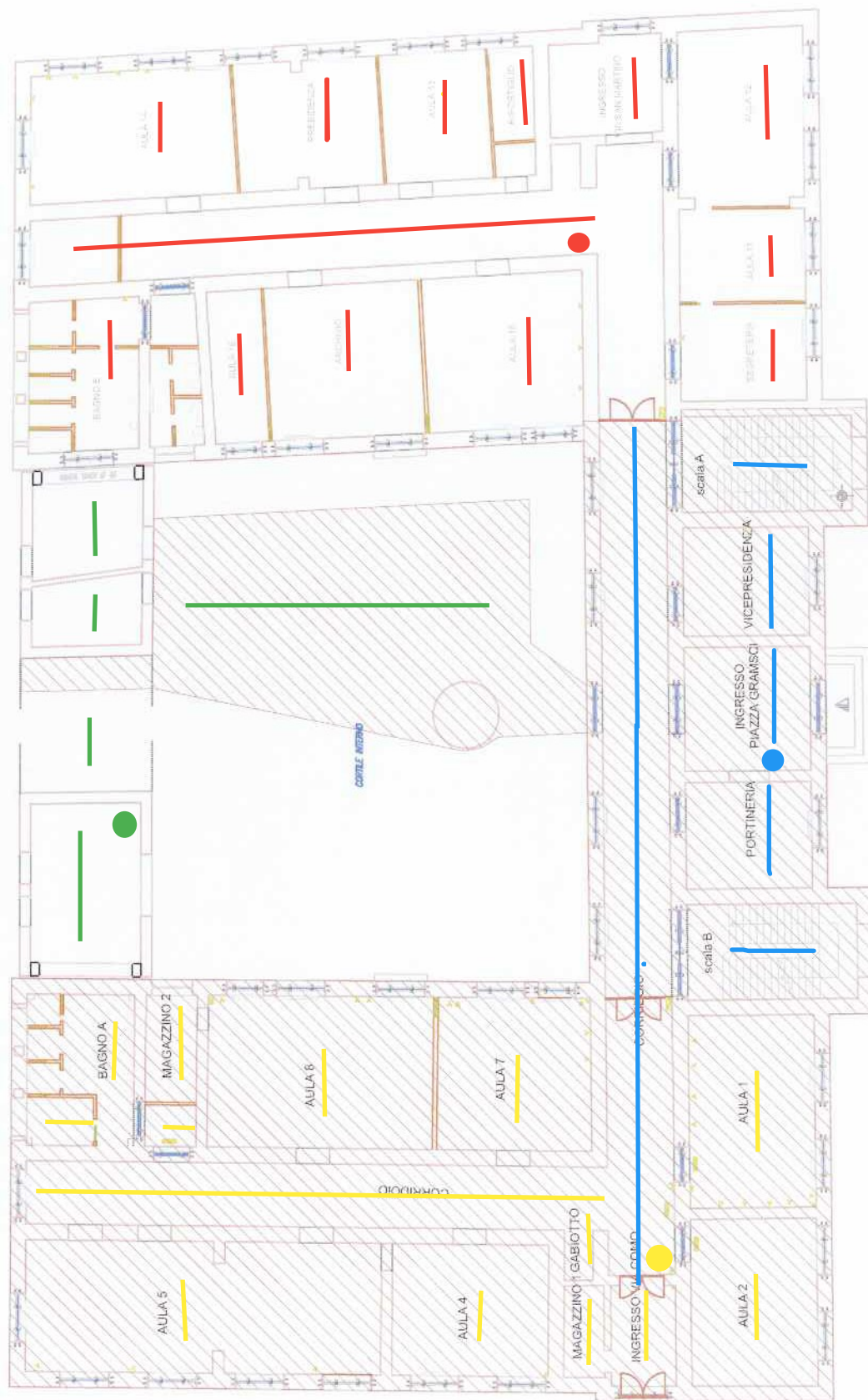
ALLEGATO N.4

VIA S. MARTINO

PIANTA PIANO TERRA

CORRIDOIO INTERNO (IN COMPLESSO)

CORRIDOIO INTERNO (IN COMPLESSO)



Aree oggetto di consegna

PIAZZA GRAMSCI

- Sig. Aodei Giuseppe
- Sig. Di Giulio Vincenzo
- Sig. Flaccavento Vincenzo
- Sig. Baglieri Giovanni

VIAZONO